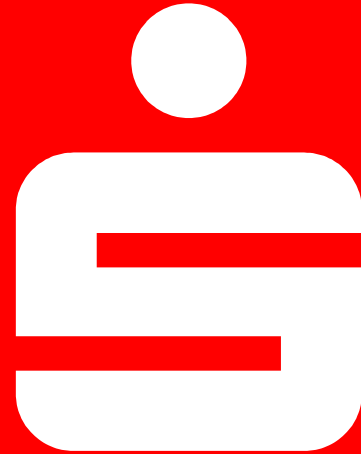


# Fördermittel in der Sanierung

Darlehen und Zuschüsse





## Martin Wanninger

Vertriebsdirektor Immobilien- und  
Versicherungszentrum der Sparkasse Cham

# Energetische Gebädeförderung

Fokus - Energetische Sanierung - Entwicklung Energiekosten



Aktueller  
Gebäudestandard  
auf dem Prüfstand

Nutzung  
erneuerbarer  
Energien

Sanierung  
Gebäudehülle

# Energetische Gebädeförderung

Energieberatung für Wohngebäude

## Das BMWK fördert die Beratung und die anschließende Erstellung eines (individuellen) Sanierungsfahrplans für das gesamte Wohngebäude



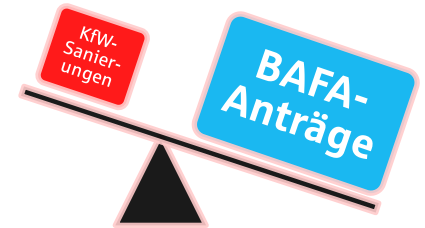
- BMWK übernimmt 80 % der Beratungskosten
- 1.300 Euro für Ein-/Zweifamilienhäuser
- 1.700 Euro für Gebäude ab drei WE

# Energetische Gebädeförderung

„Heizungsgesetz“ - Was kann auf uns zukommen?

- **Strenge Vorgaben bei Neubauten in Neubaugebieten**
- Für **Bestandsimmobilien** oder Neubauten außerhalb von Neubaugebieten gibt es **Übergangsfristen**
- Eine wichtige Orientierung für Ersatzinvestitionen wird die **kommunale Wärmeplanung** werden
- Der **Heizungsaustausch** wird auch **weiterhin gefördert** werden

*Sanieren und  
dennoch  
frieren*



# Energetische Gebädeförderung

„Heizungsgesetz“ - Was kann auf uns zukommen?

Aber:

Da können noch mehr Regulierungen

in Vorbereitung und würden

Gebäude ab Energie

das es in einer

Realer Wertver

etwa 20 bis 30 P

**Neu Förderung von Wohneigentum!**  
Bauen soll einfacher werden, weshalb künftig einige Standards, insbesondere für den sogenannten „Gebäudetyp E“, gelockert werden – sodass nur noch die Vorgaben für Umweltschutz, Standsicherheit und Brandschutz zwingend gelten.

en sind gerade

umgesetzt. Für

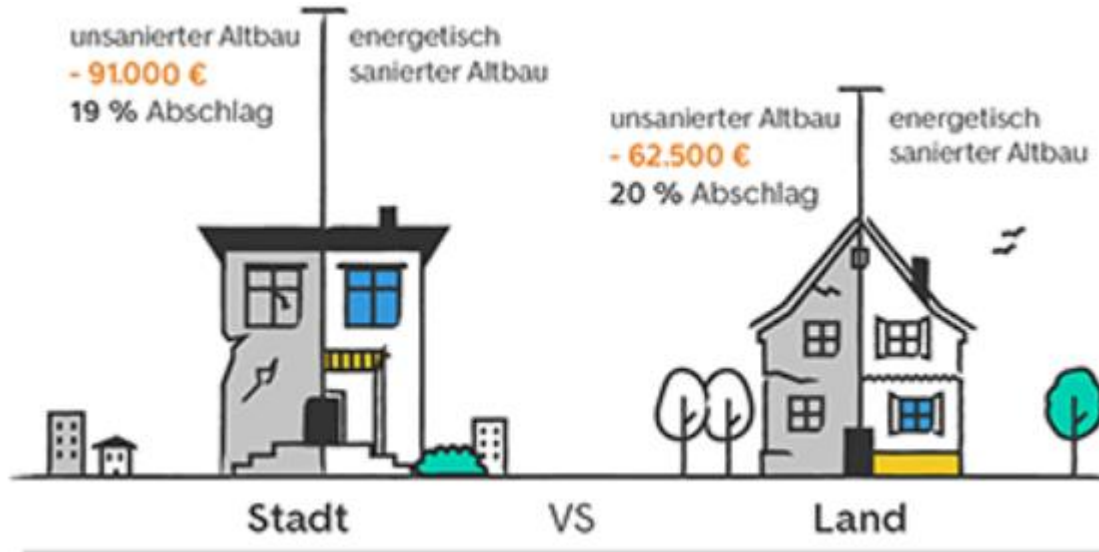
angensverbot hinauslaufen,

verlieren am Markt gerade spürbar an Wert;

und Lage.

# Energetische Gebädeförderung

## Preisabschläge für unsanierte Häuser



Auswertung Oktober 2022 – Februar 2023

Angebotspreis für Einfamilienwohnhäuser mit und ohne Sanierung:

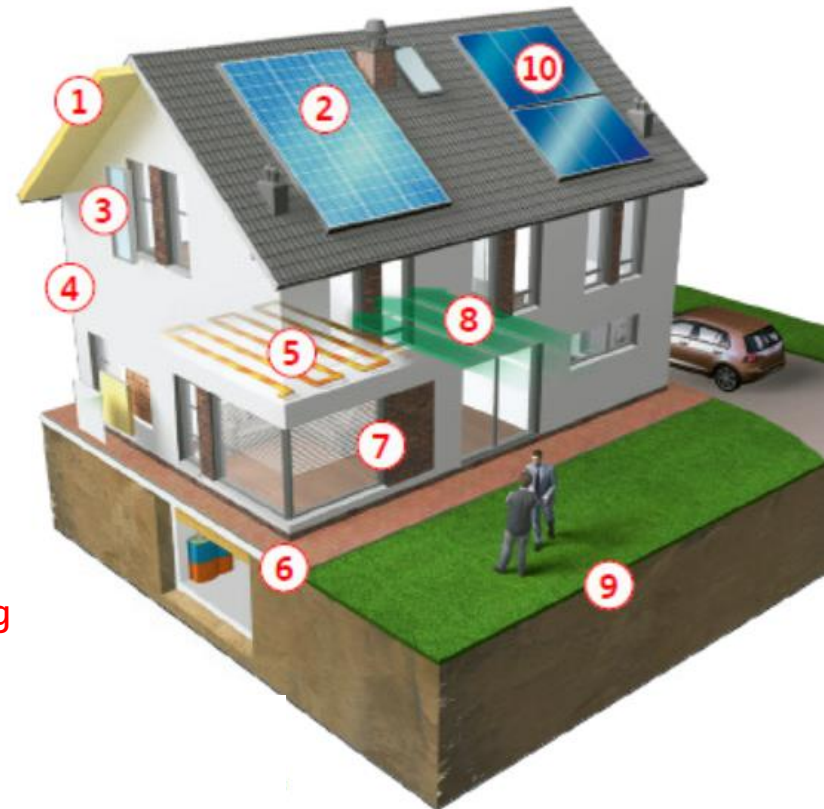
- Referenzobjekt Stadt: 470.540 Euro
- Referenzobjekt Land: 317.389 Euro

Quelle: ImmoScout 24

# Energetische Gebädeförderung

Energieeffizienz nutzen – mit der richtigen Förderung.

- 1 Dämmung Dachfläche
- 2 Photovoltaik-Anlage
- 3 Erneuerung Fenster
- 4 Dämmung Außenwände
- 5 Austausch/Optimierung Heizung
- 6 Dämmung Kellerdecke
- 7 Sonnenschutz/  
Sommerlicher Wärmeschutz
- 8 Einbau/Erneuerung  
Lüftungsanlagen
- 9 Planung/  
Baubegleitung
- 10 Solarthermie





# Energetische Gebädeförderung

## Sanierung auf KfW-Effizienzhaus-Niveau

- **Ab Effizienzhaus-Niveau 85 förderfähig**
- Förderbetrag **120.000 €** je WE, bei Einbindung Erneuerbarer Energien (EE) **150.000 €** je WE
- **Tilgungszuschuss bis zu 20 %**, bei Einbindung Erneuerbarer Energien (EE) jeweils **Bonus i.H. von 5 %**
- **Bonus bei Sanierung von „Worst-Performing Buildings“** auf KfW-Effizienzhaus-Niveau 40, KfW-Effizienzhaus-Niveau 55 oder KfW-Effizienzhaus-Niveau 70 **EE i.H. von 10 %**
- Für „**Serielle Sanierung**“ wird ein **Bonus von 15 %** gewährt.



# Energetische Gebädeförderung

## Sanierung auf KfW-Effizienzhaus-Niveau

### Nicht förderfähige Wärmeerzeuger/Heizungsanlagen

(Auswahl: ausführliche Details unter *Infoblatt zu den förderfähigen Maßnahmen und Leistungen*)

- Wärmeerzeuger auf Basis des Energieträgers Öl
- Kohleheizungen: Kohle-Kessel, Kohle-Öfen
- Wärmeerzeuger auf Basis des Energieträgers Gas von fossilem, von fossil erzeugtem und von biogenem Gas)



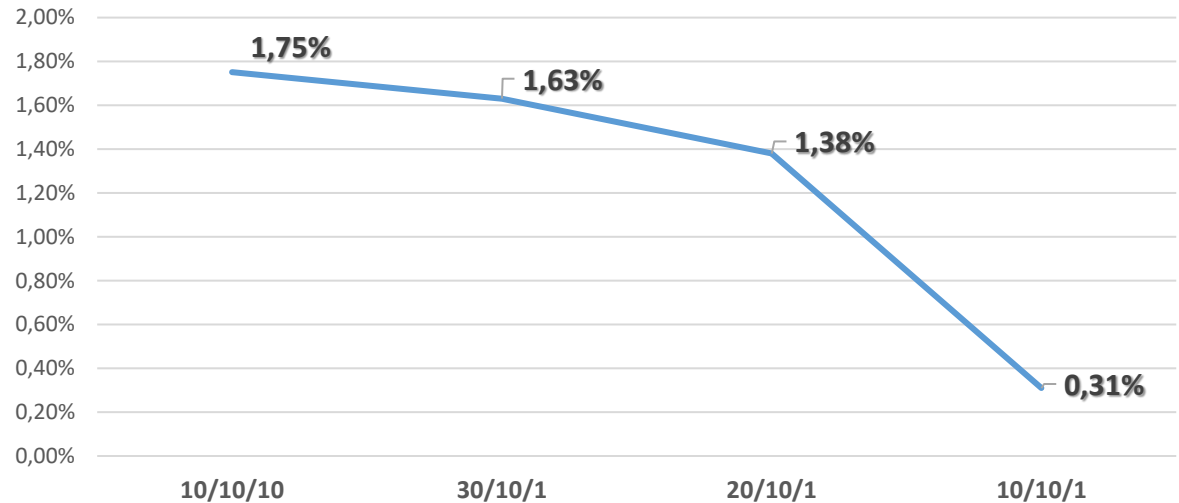
**Im BEG 261 – Sanierung Effizienzhaus-Niveau erfolgt ein Ausschluss bei den förderfähigen Kosten, nicht aber für das gesamte Vorhaben.**

# Energetische Gebädeförderung

## Sanierung auf Effizienzhaus-Niveau



Energetische Sanierung – Wohngebäude  
Konditionen per 28.09.2023



# Energetische Gebädeförderung

## Übersicht Tilgungszuschüsse<sup>1)</sup> Sanierung auf KfW-Effizienzhaus-Niveau

	Tilgungszuschüsse	Zuschüsse (nur Kommunen)	EE	NH	Worst-Performing Bulding	Serielles Sanieren (nur WG)	Tilgungszuschüsse maximal (Ohne Kommunen)
<b>EH Denkmal</b>	5%	20%	5%	5%	-	-	10%
<b>EH 85 (nur WG)</b>	5%	20%	5%	5%	-	-	10%
<b>EH 70</b>	10%	25%	5%	5%	10 % (nur EE-Klasse)	-	25%
<b>EH 55</b>	15%	30%	5%	5%	10%	15%	40% <sup>2)</sup>
<b>EH 40</b>	20%	35%	5%	5%	10%	15%	45% <sup>2)</sup>

1) Gültig ab 23. Februar 2023

2) Bei Kombination des WPB-Bonus und des Bonus für „Serielle Sanierung“ ist der maximal kumulierte Bonus auf 20 % begrenzt!

# Energetische Gebädeförderung

## Förderung Baubegleitung<sup>1)</sup> und Nachhaltigkeitszertifizierung<sup>2)</sup>

	Gebäudetyp	Energetische Fachplanung und Baubegleitung	Nachhaltigkeitszertifizierung	Förderquote
		Höchstbetrag förderfähige Kosten	Höchstbetrag förderfähige Kosten	
Sanierung Effizienzhaus-Niveau	Ein- und Zweifamilienhäuser	10.000 €	10.000 €	50%
	Mehrfamilienhäuser	4.000 € je WE	4.000 € je WE	50%
		(max. 40.000 €)	(max. 40.000 €)	

1) Gültig ab 01.03.2023. Bis 28.02.2023 kann im Rahmen der BEG-Förderung auch der energetische Neubau (Fachplanung & Baubegleitung und Nachhaltigkeitszertifizierung) gefördert werden.

2) Eine Nachhaltigkeitsvariante ist aktuell bei Sanierung auf Effizienzhaus-Niveau nicht verfügbar aber für Q3/Q4 2023 in Planung.

# Energetische Gebädeförderung

Neue Förderung „Solarstrom für Elektroautos“ – Antragstellung ab 26.09.2023 möglich

## ➤ Eigentümer von selbstgenutzten Wohngebäuden, die ein Elektroauto besitzen



### Die Fördermittel sind ausgeschöpft – keine Antragstellung möglich

Der Zuschuss wird aus Mitteln des Bundesministeriums für Digitales und Verkehr (BMDV) gewährt. Aufgrund des enormen Interesses und der hohen Nachfrage sind die gewährten Haushaltsmittel in Höhe von 300 Millionen Euro für das Jahr 2023 bereits ausgeschöpft. Insgesamt wurden rund 33.000 Anträge positiv entschieden.

Haben Sie Ihren Antrag schon gestellt? Sofern Sie dabei alle Fördervoraussetzungen erfüllen und eine Zusage erhalten haben, ist Ihr Zuschuss für Sie reserviert.

Im Jahr 2024 ist die weitere Bereitstellung von 200 Millionen Euro für neue Anträge geplant. Über den Zeitpunkt, ab dem wieder Anträge gestellt werden können, werden wir Sie auf dieser Seite und in unserem [Newsletter](#) informieren.

**Wichtig:** Fördermittel können Sie auch dann nur beantragen, bevor Sie Liefer- und Leistungsverträge abschließen.



fabrikneu beschafft werden

# Energetische Gebädeförderung

Neue Förderung „Solarstrom für Elektroautos“ – Antragstellung ab 26.09.2023 möglich

**Zuschuss** setzt sich aus leistungsabhängigen Pauschalbeträgen für...

... Photovoltaikanlage **600 Euro pro kWp Spitzenleistung, maximal 6.000 Euro**

... Solarstromspeicher **250 Euro pro kWh Speicherkapazität, maximal 3.000 Euro**

... Ladestation **600 Euro pauschal (bidirektionaler Ladefähigkeit 1.200 EUR)**



# Exkurs: Neu Förderung von Wohneigentum

14 Maßnahmen aus Bau- und Wohngipfel beschlossen (gültig ab 16.10.2023)

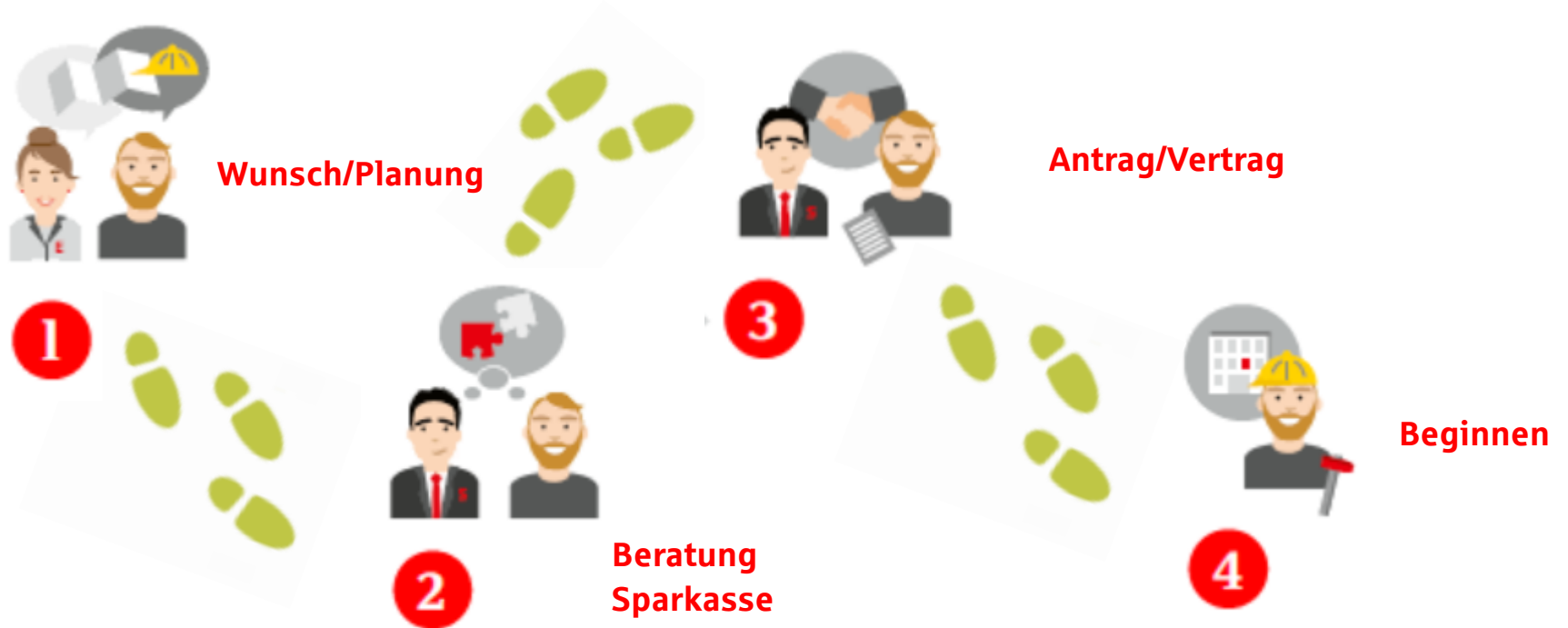
## Unter anderem wurde beschlossen:

- **Degressive Abschreibung für schnellere Refinanzierung von Investitionen**
- **Keine Verschärfung von Energiestandards beim Neubau (Standard EH 55)**
- **18,15 Milliarden Programmmittel für sozialen Wohnungsbau bis 2027**
- **Höhere Förderdarlehen für klimafreundlichen Neubau ( +steigende Einkommensgrenzen für Familien)**
- **Neues Förderprogramm „Jung kauft Alt“ für sanierungsbedürftige Bestandsgebäude**
- **Förderung Umbau von Gewerbeimmobilien zu Wohnungen**
- **Lockerung von den Standards „Bauen im Bestand“**
- **Speedbonus Heizungstausch wird von 20 auf 25 Prozent angehoben**



# Ihr Weg zu günstigen Finanzierung

Ihre Schritte zum Förderkredit



# Vielen Dank

# Wichtige Hinweise

- Die Präsentation wurde von der Sparkasse im Landkreis Cham nach bestem Wissen und Gewissen nur zum Zwecke der Information des jeweiligen Empfängers erstellt.
- Die Information oder Dokumente sind weder als Grundlage für irgendeine vertragliche oder anderweitige Verpflichtung gedacht, noch ersetzen sie eine Bank-, Rechts- und/oder Steuer-Beratung
- Eine Haftung oder Garantie für die Richtigkeit, Vollständigkeit und Aktualität sämtlicher Informationen, gemachter Angaben sowie Einschätzungen ist ausgeschlossen. Ferner haftet die Sparkasse im Landkreis Cham nicht für Schäden oder Verluste, welche dem Empfänger oder Dritten durch die Benutzung der Präsentation bzw. der darin enthaltenen Informationen entstanden sind.
- Sollten Kurse/Preise genannt sein, sind diese freibleibend und dienen nicht als Indikation handelbarer Kurse/Preise. Für aktuelle Preise, Informationen zur Zinsberechnungsmethode und weitere Informationen steht die Sparkasse im Landkreis Cham selbstverständlich gerne zur Verfügung.
- Frühere Wertentwicklungen, Simulationen oder Prognosen sind kein verlässlicher Indikator für die zukünftige Entwicklung eines Finanzinstruments.
- Es besteht keinerlei Zusage, dass ein in dieser Präsentation genanntes Portfolio oder eine Anlage eine günstige Anlagerendite erzielt.
- Für die Vermittlung von Kurs- und/oder Zinsgestaltungsgeschäften erhalten wir von unseren Vertriebspartnern eine Vertriebsprovision.